

BASES DE ESTRUTURAS CRISTALINAS

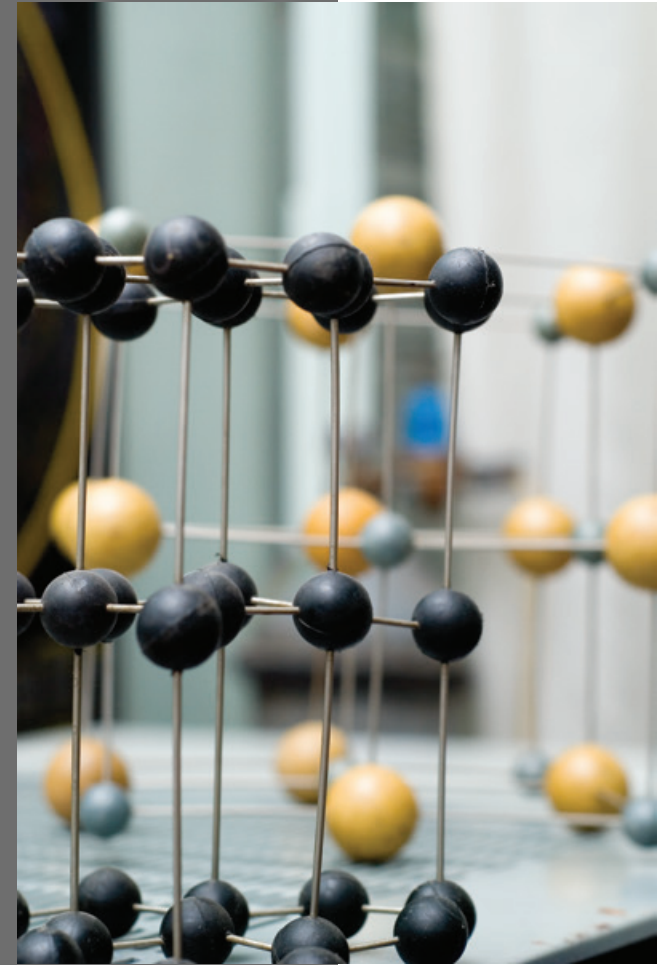
Apresentação
Características
Diferenciais



O Que É?

O BDEC é uma interface que facilita o acesso às Bases de Dados de Estruturas Cristalinas.

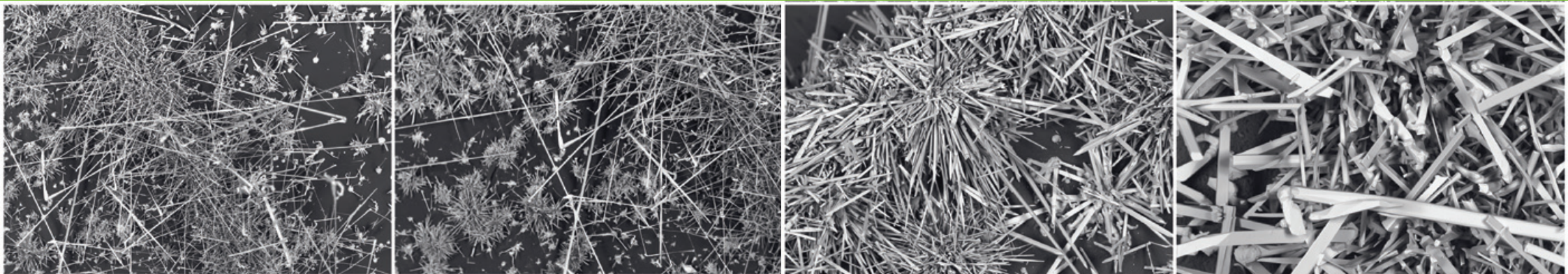
O conceito de estrutura cristalina está relacionado à organização dos átomos de forma geométrica. Essas formações estão presentes em diversos tipos de materiais, como sais, metais e grande parte dos minerais.



Referência Essencial

O BDEC é uma plataforma com conteúdos de características e necessidades únicas, voltada para a disseminação de informações técnicas e científicas dos compostos cristalinos, bem como suas formas, propriedades, aplicações e funções.

Os conhecimentos acerca de estruturas cristalinas se expandem para muitas áreas: ciências biológicas, bioquímica e biofísica, engenharias, matemática, física, entre outras.



Características e Diferenciais

BDEC facilita o acesso a diversas bases de conteúdos de estruturas cristalinas. Cada base possui conteúdos de grande relevância e ferramentas únicas que auxiliam no entendimento do tema Cristalografia. Dentre essas ferramentas, podemos citar: conteúdo exclusivo revisado por pares, ilustrações e visualização de estruturas em 3D.



Bases que compõem o BDEC

- ASM Materials Information
- Cambridge Structural Database System (CSDS)
- CrystMet
- Inorganic Crystal Structure Database (ICSD)

Acesse <http://bdec.dotlib.com.br/>

dot.lib

Para mais informações, escreva-nos:

info@dotlib.com

Conheça outras soluções confiáveis de pesquisa, em todas as áreas do conhecimento, acessando

www.dotlib.com